

ECOFLOW



Solarbatteriespeicher für Privathaushalte



Ein System. Alles versorgt.

EcoFlow OCEAN 2

3-phasig

6 / 8 / 10 / 12 kW



Ein System. Alles versorgt.

EcoFlow OCEAN 2 3-phasig

Die nächste Generation des dreiphasigen Heimenergiesystems von EcoFlow. Basierend auf den brandneuen OCEAN 2 LFP-Batteriepacks liefert das System eine höhere Leistung, eine intelligentere Steuerung der Energieversorgung des gesamten Haushalts und eine schnellere, zuverlässigere Installation.

Außerdem bleibt es mit der vorherigen Generation von EcoFlow kompatibel – was Upgrades und Erweiterungen über verschiedene Projekte hinweg vereinfacht.





Leistungsmerkmale im Überblick

Zweite Generation des dreiphasigen Solar- und Speichersystems

**All-in-One
Systemdesign**

Neue OCEAN 2 LFP-Batteriepacks

**Über 10 000
Zyklen**

Flexibles PV-Design

**3 unabhängige
MPPTs**

Nahtlose Notstromversorgung für das ganze Zuhause

Sofortige Umschaltung
0 ms

Bereit für die Zukunft

**V2X
-Ready**

Kompatibel mit bestehenden Systemen von EcoFlow

**Generationen-
übergreifend
kompatibel**

Für jedes Szenario entwickelt.
Perfektionieren Sie Ihre gesamte Energienutzung.



Solarernte

Optimale Solarernte. Maßgeschneidert für komplexe Dachstrukturen

Bis zu 24 kW PV-Eingangleistung | 120 V Niedrigstartspannung

Mit einer Niedrigstartspannung von 120 V beginnt OCEAN 2 früher mit der Stromerzeugung. Das System unterstützt bis zu 24 kW PV-Eingang und drei unabhängige MPPTs, was flexible PV-Layouts für komplexe Dächer ermöglicht – so wird die Dachfläche bestmöglich genutzt und der Solarertrag optimiert.



Speicher

Langlebiger Speicher. Basierend auf den neuen OCEAN 2 Batteriepacks

10 000+ Zyklen | Bis zu 12 Batteriepacks pro Wechselrichter

Angetrieben von den brandneuen OCEAN 2 LFP-Batteriepacks ist das System für lange Betriebszyklen ausgelegt. Mit über 10 000 Ladezyklen liefert es konstante Speicherleistung für den täglichen Gebrauch und langfristige Energieplanung.





Power

Stabile Energieversorgung. Optimiert für Effizienz

3,4 kW Batterieentladeleistung
100 % Unterstützung für ungleiche Lasten

Mit bis zu 3,4 kW Entladung pro 5 kWh Batterie unterstützt OCEAN 2 mehr Geräte gleichzeitig innerhalb derselben Kapazität.

Mit 100 % Unterstützung für ungleiche Lasten bleibt die dreiphasige Ausgangsleistung auch bei anspruchsvollen Lasten stabil.

Optimiert für Standby- und Teillastbetrieb reduziert es den Energieverlust im Laufe der Zeit – und spart so bis zu 6 000 kWh* über seine Lebensdauer.

* Die Angaben basieren auf internen Tests und typischen Haushaltsnutzungsszenarien. Die tatsächlichen Ergebnisse können abweichen.



Ersatzstrom

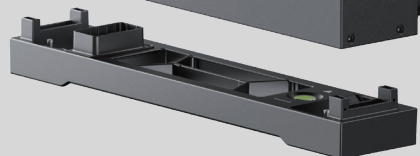
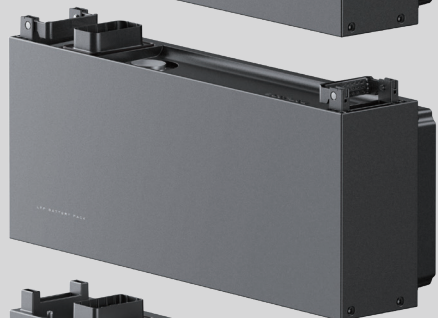
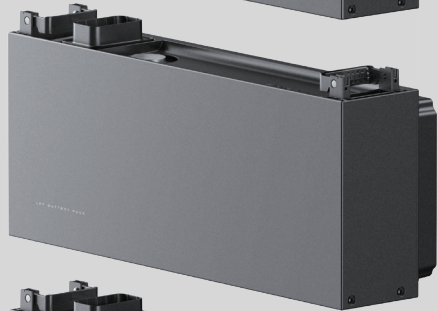
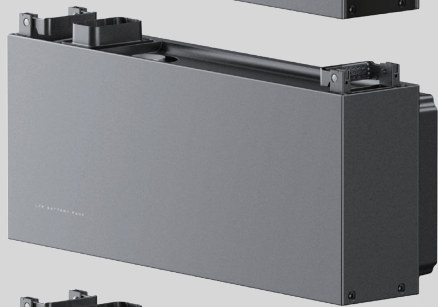
Zuverlässige Ersatzstromversorgung für das gesamte Zuhause

63 A integrierte Notstromversorgung
Sofortige Lastumschaltung (0 ms)

Mit einer 63 A Notstromversorgung für das gesamte Zuhause und direkter Umschaltung in 0 ms stellt OCEAN 2 die Stromversorgung sofort wieder her – ganz ohne zusätzliches Notstromgerät und ohne komplizierte Verkabelung. Es unterstützt auch Wechselrichter von Drittanbietern und ATS-fähige Generatoren für eine zuverlässige Notstromversorgung bei längeren Stromausfällen.

Durchdachtes Design. Einfacher von Anfang bis Ende.

Vom Auspacken bis zur Inbetriebnahme eliminiert OCEAN 2 unnötige Komponenten, Verkabelungen und manuelle Anpassungen – für einen optimierten Arbeitsablauf vor Ort und reduzierte Installationsfehler.



Einfache Standortwahl

Geringer Platzbedarf. Große Flexibilität.

Für vielfältige Installationsumgebungen entwickelt, passt OCEAN 2 perfekt in enge Innenräume, Außengebäude und an Standorte, bei denen die Bodenplatzierung nicht optimal ist.

- Kompaktes Batteriedesign, nur 279 mm hoch.
- IP66-zertifiziert für die Installation im Freien
- Boden- oder Wandmontage für flexible Standortplanung

Leichte Handhabung

Leichter zu tragen. Leichter zu positionieren.

Dank seines leichten und installationsfreundlichen Designs vereinfacht OCEAN 2 die Handhabung vor Ort.

- Nur 46 kg pro Batteriepack
- Integrierte Griffe für sicheren Halt und einfaches Heben

Einfache Installation

Verkabelung gespart, Schritt für Schritt



Mehr als 20 Minuten gespart
Sauberes, stapelbares Design



Mehr als 60 Minuten gespart
Integrierte Notstromversorgung



Mehr als 50 Minuten gespart
Integriertes Smart Meter



3 Minuten
Schnelle Inbetriebnahme über die EcoFlow Pro App

80 % Fehlerdiagnosegenauigkeit. Wartung ohne Sorgen

OCEAN 2 überwacht kontinuierlich die Systemleistung über ein cloudbasiertes BMS und optimiert automatisch die SOC-Strategien. Frühwarnungen ermöglichen proaktive Eingriffe, während die Fernfehlerdiagnose die Vor-Ort-Besuche erheblich reduziert.

Fernzugriff

Fehlerdiagnose

Cloud BMS

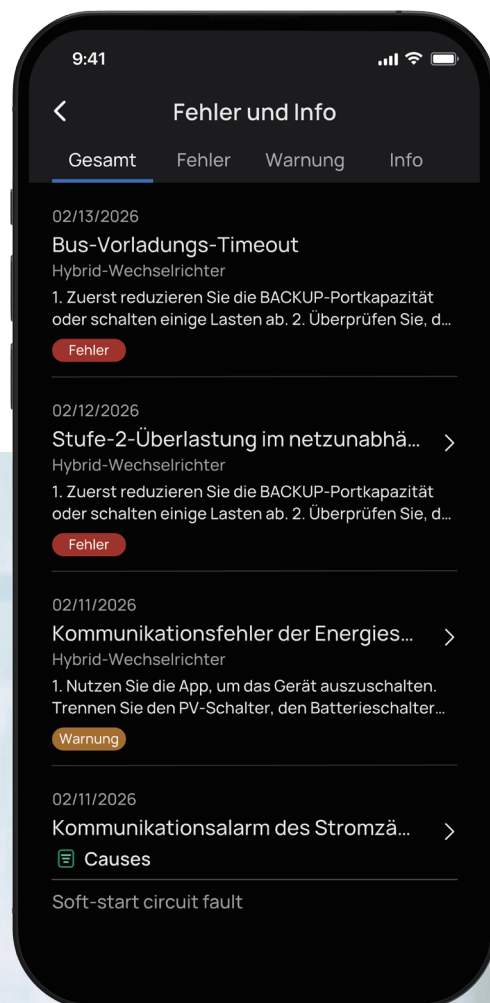
Überwachung & Frühwarnung

Automatische SOC

Kalibrierung & Ausbalancierung

AFCI

Fehlererkennung & Abschaltung

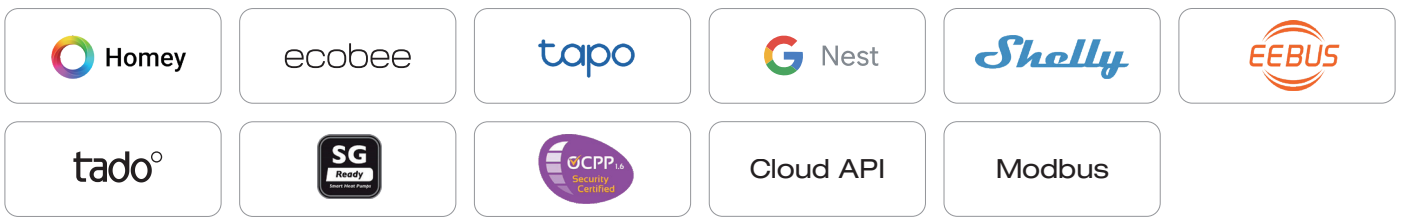


Ein Ökosystem. Nahtlose Integration für das gesamte Zuhause.

1 Energiezentrale | 8 EcoFlow Produkte | N Smart Platform Integrationen

Mit OCEAN 2 im Zentrum werden Solarproduktion, Speicherung, Verbrauch, Notstromversorgung und zukünftige Energieerweiterungen in einer intelligenten Energieplattform vereint.

Alle Komponenten werden über die One-Tap-Steuerung in der App verwaltet, was eine intelligentere Optimierung, einfachere Bedienung und skalierbares Systemwachstum ermöglicht – ganz ohne zusätzliche Komplexität.



Sparen Sie bis zu 77,6 % mit dem intelligenten HEMS

Angetrieben von EcoFlow HEMS optimiert OCEAN 2 automatisch die Solarproduktion, Speicherung den Energieverbrauch und die Netzinteraktion basierend auf dem einzigartigen Energieprofil jedes Haushalts.

90 %

Genauigkeit bei der Solarprognose

90 %

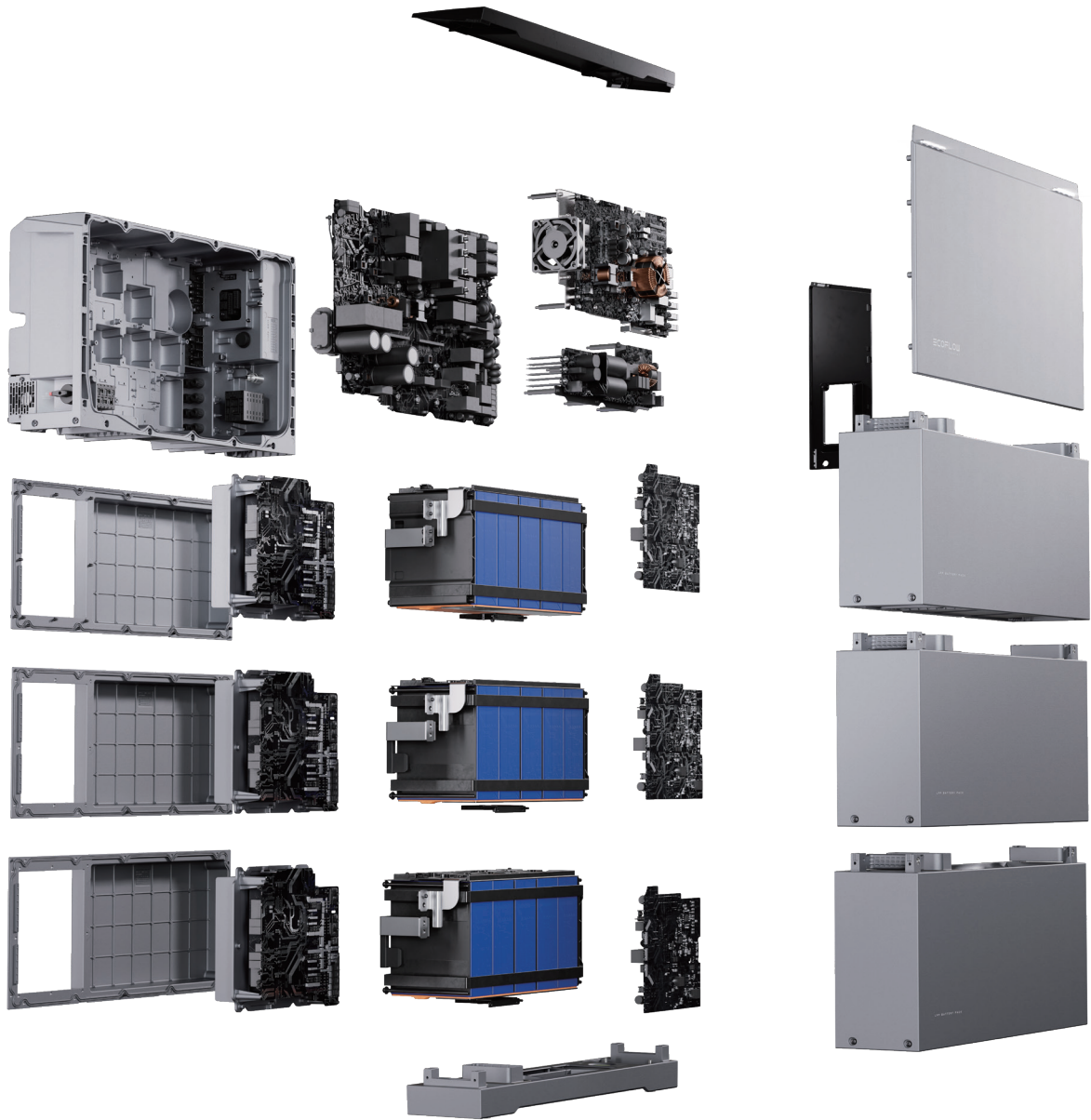
Genauigkeit bei der Verbrauchsprognose

500+

dynamische Tarifintegrationen

VPP-fähig





Qualität & Zuverlässigkeit

Für harte Bedingungen gebaut, Jahr für Jahr

Für anspruchsvolle Umgebungen entwickelt, verfügt das untere Batteriepack über einen IP66-Schutz und eine Toleranz gegenüber Wasserimmersion von bis zu 72 Stunden.

OCEAN 2 arbeitet zuverlässig bei extremen Temperaturen von -20 °C bis 55 °C und liefert in allen Bedingungen konstante Leistung.

*Gilt für das untere Batteriemodul unter angegebenen Testbedingungen.

Sicherheit

Zehn Ebenen Batterieschutz, vom Bauteil bis zum System

Mit Sicherheit im Mittelpunkt entwickelt, schützt OCEAN 2 kritische Punkte entlang des gesamten Energiepfads. Die kontinuierliche Echtzeitüberwachung hilft, Überhitzung, Kurzschlüsse und Brandgefahren zu vermeiden. Frühzeitige Fehlererkennung stoppt Fehlfunktionen, bevor sie sich ausweiten – für eine stabile und sichere Energiespeicherung über Jahre hinweg.

EcoFlow OCEAN 2 Hybrid-Wechselrichter

Technische Parameter		EF HD-P3-6K0-S2 EF HD-P3-6K0-S2F	EF HD-P3-8K0-S2 EF HD-P3-8K0-S2F	EF HD-P3-10K0-S2 EF HD-P3-10K0-S2F	EF HD-P3-12K0-S2 EF HD-P3-12K0-S2F
PV-Eingang	Anzahl der MPP-Tracker	3			
	Anzahl der Strings pro MPPT	1			
	Max. Eingangsleistung pro MPPT (W)	8 000	8 000	8 000	8 000
	Max. Eingangsspannung ¹ (V)	1 000			
	PV-Betriebsspannungsbereich (V)	50~1000			
	MPPT-Spannungsbereich bei Nennleistung (V)	500~850			
	MPPT-Anlaufspannung (V)	120			
	Max. Gesamteingangsleistung (W)	12 000	16 000	20 000	24 000
	Max. Eingangsstrom pro MPPT (A)	16			
	Max. Kurzschlussstrom pro MPPT (A)	20			
AC-Eingang/ Ausgang (Netzgekoppelt)	Nenn-Eingangsleistung (W)	6 000	8 000	10 000	12 000
	Max. Scheinleistung (VA)	6 600	8 800	11 000	13 200
	Unterstützte Stromnetztypen	Unterstützt TN-S, TN-C, TN-C-S, TT-Systeme			
	Nennspannung	L-L: 380/400 Vac; L-N: 220/230 Vac; 3L+N+PE			
	Nennfrequenz (Hz)	50/60 Hz			
	Nennstrom	8,7 A @ 230 V; 9,1 A @ 220 V;	11,6 A @ 230 V; 12,2 A @ 220 V;	14,5 A @ 230 V; 15,2 A @ 220 V;	17,4 A @ 230 V; 18,2 A @ 220 V;
	Max. Ausgangsstrom (A)	10,7	14,3	17,8	21,4
	Max. Eingangsstrom (A)	63			
	Leistungsfaktor	0,8 voreilend ~ 0,8 nacheilend			
	THDi bei Vollast	Strom-Gesamtklirrfaktor ≤3 %			
AC Output (Off-Grid)	Nominale Ausgangsleistung (W)	6 000	8 000	10 000	12 000
	Nominale Ausgangsspannung	50/60 Hz; L-L: 380/400 Vac; L-N: 220/230 Vac; 3L+N+PE			
	Nominale Ausgangsfrequenz (Hz)	50/60 Hz			
	Nennausgangsstrom	8,7 A @ 230 V; 9,1 A @ 220 V;	11,6 A @ 230 V; 12,2 A @ 220 V;	14,5 A @ 230 V; 15,2 A @ 220 V;	17,4 A @ 230 V; 18,2 A @ 220 V;
	Netzunabhängige THDu	≤2 %			
Parallele Installation	Maximale Netzkapazität ²	Bis zu 5 kaskadierte Wechselrichter			
	Maximale netzunabhängige Kapazität	Bis zu 2 kaskadierte Wechselrichter			
Batterie- Eingang/ Ausgang	Nennspannung (V)	800			
	Spannungsbereich (V)	700~980			
	Batteriekapazität	Bis zu 12 Batteriemodule			
	Kommunikationsmethode	CAN			
Effizienz	Maximale Effizienz	97,9 %			
	Eigenverbrauch ³ (Leichtlast-Szenario) (W)	50			

Schutz	Umschaltzeit vom Netzbetrieb zum netzunabhängigen Betrieb ⁴ (ms)	0
	Umschaltzeit vom netzunabhängigen zum Netzbetrieb ⁴ (ms)	0
	GFCI	Ja
	AFCI	Ja
	Erkennung des PV-Isolationswiderstands	Ja
	Anti-Inselbildungs-Schutz	Ja
	PV-Verpolungsschutz	Ja
	Not-Abschaltung (EPO)	Ja
	Gleichstrom-Überspannungsschutz	Typ II
	Wechselstrom-Überspannungsschutz	Typ II
	Wechselstrom-Überstromschutz	Ja
	Wechselstrom-Kurzschlusschutz	Ja
Wechselstrom-Überspannungsschutz	Ja	
Allgemein	Relative Luftfeuchtigkeit	0 % ~ 100 %
	Betriebstemperaturbereich	-20 °C~60 °C > 40 °C Leistungsreduzierung
	Lagertemperatur °C	-30~60
	Betriebshöhe (m)	3 000, >2 000 Leistungsreduzierung
	IP-Schutzart	IP66
	Kommunikationsmethode	Bluetooth, WLAN, RS485, CAN
	Benutzeroberfläche	LED und APP
	Gewicht (kg)	Ca. 36,5
	Abmessungen (BxTxH) (mm)	680 × 203 × 406,5
	Umweltkategorie	Außenbereich/Innenbereich
	Montageart ⁵	Bodenständer/Wandmontage
Diebstahlschutz	Unterstützt	
Compliance (Einhaltung von Vorschriften)	IEC/EN 62109-1, IEC/EN 62109-2, AS 60947.3, ISO 4892-4 EN 300 328, EN 301 893, EN 301 489-1, EN 301 489-17 V3.3.1, EN IEC 61000-6-1, EN IEC 61000-6-2, EN IEC 61000-6-3, EN IEC 61000-6-4, EN IEC 61000-3-11, EN 61000-3-12, EN 55011:2016+A2, EN 62920:2017+A11:2020+A1, EN IEC 62311, EN 50665 VDE-AR-N 4105, EN 50549-1, EN50549-10, AS/NZS 4777.2, OVE-Richtlinie R, TOR Erzeuger (für Typ A), PTPIREE (Typ A), PPDS, CEI 0-21, G98, G99, G100, G98 NI, G99 NI, TR3.3.1 UNE 217001, UNE 217002, IEC 62116, NTS(Typ A), C10/C11, SI 4777.2, Portaria n.º 73/2020	

1. Die PV-Eingangsspannung sollte den angegebenen Maximalwert nicht überschreiten. Die Überschreitung dieser Grenze kann einen Systemschutz auslösen oder den normalen Betrieb beeinträchtigen.
2. Im netzgekoppelten Parallelbetriebsmodus wird der verbraucherseitige Strom durch den maximalen Eingangsstrom des Netzanschlusses begrenzt.
3. 50±1 W gibt den Eigenverbrauch des Systems an, der unter leichten Lastbedingungen (Gesamtlast < 300 W) in einer Laborumgebung gemessen wird.
4. Die 0-ms-Umschaltzeit gilt unter den folgenden Bedingungen: Einhaltung der lokalen Netzvorschriften; im Leerlaufzustand des Stromnetzes; die Gesamtlastleistung überschreitet nicht die Nennleistung des Backup-Ausgangs; stabile Netzbedingungen.
5. Maximal 3 Batteriepakete werden für die Wandmontage unterstützt.

EcoFlow OCEAN 2 LFP-Batterie

Technische Parameter		EF BD-5-S2
Leistung	Batterie Nennkapazität (kWh)	5,02
	Batteriezellentyp	LiFePO ₄
	Nennladeleistung (kW)	2,5
	Nennentladeleistung (kW)	3,4
	Nennspannung (V)	400 / 800
	Betriebsspannungsbereich (V)	360-520 / 720-960
Allgemein	Abmessungen (B x T x H) (mm)	680 x 196 x 279
	Gewicht (kg)	46
	Installation	Bodenständer: Ein Stapel von bis zu 6 Batterien Wandmontage: Ein Stapel von bis zu 3 Batterien
	Betriebstemperatur ¹ (°C)	-20 °C ~ 55 °C
	Lagertemperatur (°C)	-25 °C ~ 60 °C
	Max. Betriebshöhe ² (m)	3 000
	Relative Luftfeuchtigkeit	0 % ~ 100 %
	Kühlmethode	Natürliche Kühlung
	IP-Schutzart	IP66
	Diebstahlschutz	Unterstützt
	Kommunikationsmethode	CAN
	Schutz	Schutz vor Überladung/Tiefentladung, Überspannung/Unterspannung, Überstrom, Kurzschluss, Verpolung, Überhitzung, thermisches Durchgehen, Ableitstrom, Isolationsschutz, Überdruck, automatische Abschaltung, Notabschaltung
Compliance (Einhaltung von Vorschriften)		IEC/EN 62619, IEC/EN 62040-1, IEC/EN 62477-1, ISO 13849-1, VDE-AR-E 2510-50, EN IEC 61000-6-1, EN IEC 61000-6-2, EN IEC 61000-6-3, EN IEC 61000-6-4, UN 38.3

1. Die Leistung kann bei Temperaturen über 40 °C reduziert werden.

2. Die Leistung kann über 2 000 m reduziert werden.

EcoFlow OCEAN 2 Hybrid-Wechselrichter



EcoFlow OCEAN 2 LFP-Batterie (5 kWh)



Zubehör

Notaus

Für die schnelle Abschaltung der Stromversorgung des gesamten Systems.



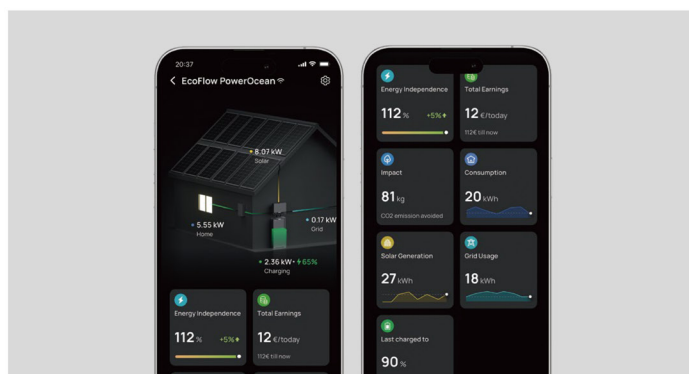
EcoFlow App und Webportal

EcoFlow App und Webportal für Endnutzer

Die EcoFlow App bietet eine einfache, einheitliche Möglichkeit, Ihre EcoFlow Produkte zu verwalten. Ob Sie Ihr Heimenergiesystem überwachen oder EcoFlow tragbare Powerstations steuern, alles wird in einer intuitiven Plattform zusammengeführt – mit personalisierten Energieeinsichten, Steuerung und Gerätemanagement.



Scannen Sie den QR-Code zum Herunterladen



EcoFlow Pro App und Webportal für Installateure

• Sofortige Einrichtung

Komplette Installation mit einem schnellen, dreistufigen Inbetriebnahmeprozess.

• Mobile Steuerung

Überwachen und verwalten Sie autorisierte Systeme direkt von Ihrem Smartphone.

• Fehlerdiagnose unterwegs

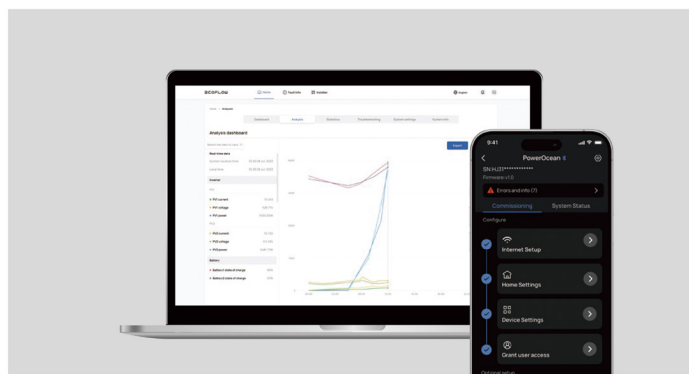
Identifizieren und beheben Sie Probleme schneller mit Echtzeit-Fehlercodewarnungen.

• Detaillierte Diagnosen

Erhalten Sie detaillierte Informationen zu Fehlercodes für eine präzise Fehlerbehebung und Wartung.



Scannen Sie den QR-Code zum Herunterladen



* Die hier dargestellten Spezifikationen, Merkmale, Beschreibungen, Verfügbarkeit und sonstigen Produktinformationen können vom tatsächlichen Produkt abweichen und sich ohne vorherige Ankündigung ändern. EcoFlow behält sich das Recht vor, Produkte und zugehörige Informationen – einschließlich Komponenten, Leistung und Funktionen – jederzeit zu ändern. Bilder und Bildschirminhalte dienen nur zu Demonstrationszwecken.

Folgen Sie uns

Youtube: EcoFlow Deutschland

LinkedIn: EcoFlow DACH

Facebook/Instagram: @EcoFlow

Kontaktieren Sie uns

Web: <https://homebattery.ecoflow.com>

E-Mail: solutionsales.eu@ecoflow.com

Q EcoFlow OCEAN 2



Werden Sie unser Partner